

Bteeth®

**COLORI SU PRODOTTI CERAMICI
AD USO ODONTOIATRICO**

Fabbricante:

COLOROBBLIA
CONSULTING



Via Pietramarina n. 53 - 50053 Sovigliana - Vinci (FI)
www.colorobbiaconsulting.it

UNI EN ISO 9001:2008



SISTEMA DI GESTIONE
QUALITÀ CERTIFICATO



CERTQUALITY
SI MEMBER OF
CISO FEDERATION

CE
0546

BTEETH®: LINEA DI COLORI PER CERAMICA DENTALE IN ZIRCONIA

L'evoluzione tecnologica dei laboratori odontotecnici, sarà sempre più basata sull'impiego di materiali innovativi che garantiscano risultati di livello qualitativamente alto con ripetibilità e affidabilità nel tempo, senza che l'operatore debba scendere a compromessi per accontentarsi del risultato estetico - funzionale ottenuto.

Per questo motivo, nasce la linea di colorazione BTeeth® per la zirconia pre-sinterizzata, sviluppata e prodotta da Colorobbia Consulting S.r.l. coniugando il know-how delle colorazioni su ceramica con l'esperienza di odontotecnici qualificati ed esperti in ceramica dentale.

BTeeth® è un materiale versatile nell'utilizzo e grazie alla sua caratteristica strutturale ha un alto grado di penetrazione all'interno della zirconia presinterizzata, permettendo una colorazione completa del restauro protesico, evitando, in caso di ritocchi, zone perlacee non colorate.

Le caratteristiche principali della linea di colorazione BTeeth® sono la penetrazione in profondità nel materiale ceramico e la contemporanea diffusione omogenea. La penetrazione e la diffusione omogenea delle soluzioni coloranti dipendono da vari fenomeni in rapporto sia alla natura chimica delle soluzioni sia al tipo di supporto utilizzato.

La composizione chimica dell'impasto e il ciclo di cottura influenzano non solo la penetrazione ma soprattutto lo sviluppo della colorazione. Le colorazioni della linea BTeeth® sono basate sulla presenza di cromofori dei metalli di transizione i quali presentano più stati di valenza, ciò rende possibile che uno stesso ione cromoforo possa presentarsi

con colorazioni differenti.

Il processo innovativo nella formazione del colore della serie BTeeth® risiede nella tecnologia ceramica di formazione "in situ" di strutture cristalline stabili e colorate.

Questa tecnica, maturata dalla decennale esperienza della Colorobbia Consulting S.r.l. nell'area dei pigmenti ceramici ad alta temperatura, permette, durante il processo di sinterizzazione dell'ossido di zirconio, che i cromofori all'interno della struttura cristallina ospite, generino la distorsione del reticolo cristallino. Tale evento porterà a sua volta ad una distorsione delle bande di occupazione elettronica ed in definitiva alla formazione di colorazioni che possono essere progettate a priori, formulando accuratamente le miscele dei precursori.

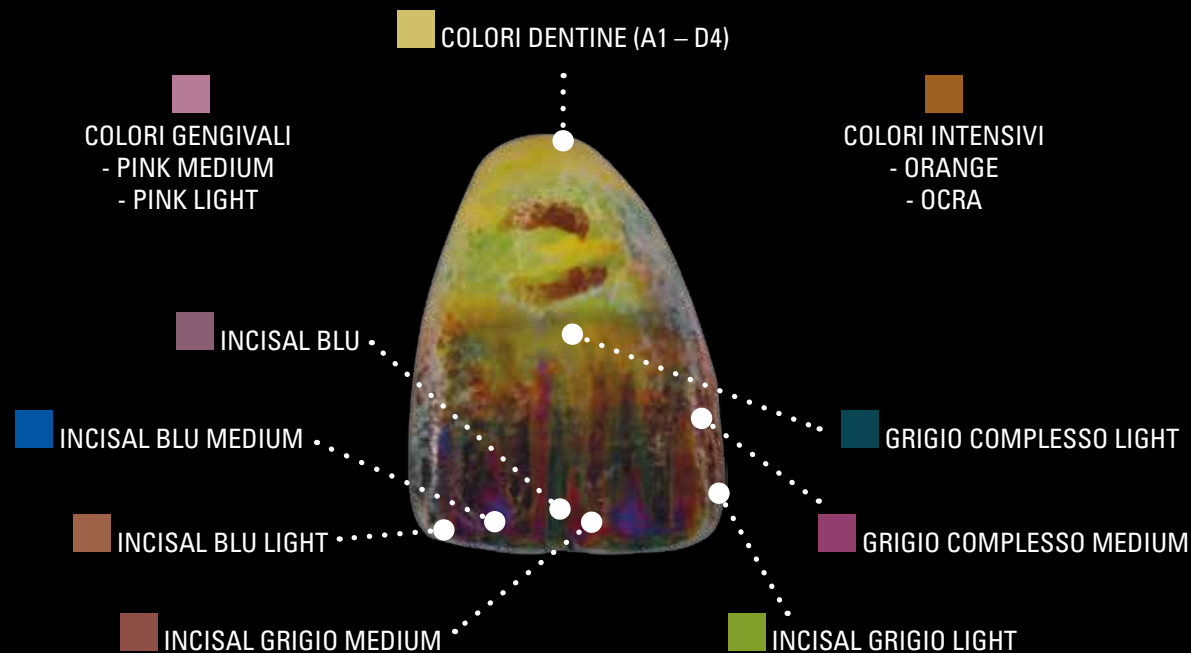
Per quanto detto la linea BTeeth® è idonea per la colorazione della zirconia che presenti la forma cristallina tetragonale; la tecnica sviluppata, infatti, consente di inserire nelle cavità della struttura, opportuni cluster "reagenti" che conferiscono al materiale le proprietà cromatiche desiderate.

I prodotti che costituiscono la linea BTeeth® sono certificati CE relativamente al loro processo di produzione e confezionamento e classificati dispositivi medici di classe IIa, in conformità all'allegato V del D.Lgs 46/97.

The logo for Bteeth® features a stylized, light blue tooth outline on the left. To its right, the word "Bteeth" is written in a bold, sans-serif font. The letter "B" is significantly larger than the other letters and is filled with a light blue color, matching the tooth outline. The letters "teeth" are in a darker blue color. A registered trademark symbol (®) is located at the top right of the word "teeth".



Lo scopo dell'applicazione dei BTeeth® sulla zirconia dentale è quello di ottenere tutti i colori del campionario Vita, dall'A1 al D4 con le colorazioni dentinali, oltre a due masse intensive Orange e Ocra e due masse Viola (Pink Medium e Pink light) per la colorazione dei tessuti gengivali. A disposizione ci sono anche 7 colori incisal che permettono un'ottima personalizzazione delle zone incisali. Il prodotto viene venduto in tre diverse confezioni: vasetto da 50 mL, vasetto da 25 mL e penne da 6 mL. Le confezioni in vasetto sono destinate ai colori dentinali, e privi di traccianti per la tecnica ad immersione, mentre le penne da 6 ml sono destinate sia ai colori dentinali, che alle masse intensive ed incisal ed addizionate di traccianti per differenziarne la visibilità durante la stesura. Di seguito l'identificazione dei prodotti:



1. Preparazione della superficie di zirconia prima della colorazione

Nel caso in cui venga fresata la zirconia con l'aiuto di lubro-refrigeranti, dopo la rimozione del manufatto dal disco e dopo l'esecuzione della rifinitura manuale del pezzo, si consiglia di eseguire una pulizia approfondita con acqua distillata in bagno di ultrasuoni a bassa frequenza; questo consente di rimuovere totalmente il liquido assorbito durante la fase di fresatura. Prima

della colorazione, si consiglia inoltre la perfetta asciugatura tramite un forno ventilato a microonde o tramite lampada ad infrarossi o altro sistema idoneo di riscaldamento.

Nella fresatura a secco ogni residuo di polvere prima della colorazione va completamente eliminato.

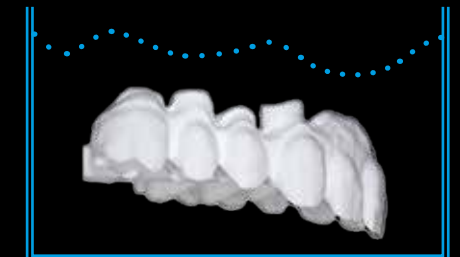
2. Istruzioni per la tecnica di colorazione

La linea di prodotti BTeeth® permette la colorazione della zirconia con tre tecniche diverse:

- Immersione
- Immersione e personalizzazione a penna
- Colorazione personalizzata a penna

TECNICA PER IMMERSIONE

- Agitare il flacone prima dell'uso.
- Versare il contenuto in un recipiente (vetro o plastica) in grado da contenere i pezzi da immergere.
- Tenere i pezzi in immersione per un tempo minimo di 20 secondi (l'aumento del tempo d'immersione non dà luogo a variazioni di tinta o di croma, ma permette al colore di penetrare più a fondo).
- Trascorso il tempo d'immersione prendere i pezzi con una pinzetta in plastica e soffiare con aria.
- Asciugare in forno o con lampada infrarossi per un minimo di 30 minuti.
- Fare attenzione a stoccare il liquido in recipienti chiusi (l'evaporazione della parte acquosa va evitata, perché potrebbe indurre cristallizzazione del prodotto).
- Per una conservazione prolungata dopo apertura si consiglia di tenere il prodotto ad una temperatura di stoccaggio compresa tra 15 e 35°C.



TECNICA IMMERSIONE & PERSONALIZZAZIONE A PENNA

- Agitare il flacone prima dell'uso.
- Versare il contenuto in un recipiente (vetro o plastica) in grado di contenere i pezzi da immergere.
- Tenere i pezzi in immersione per un tempo minimo di 20 secondi (l'aumento del tempo d'immersione non dà luogo a variazioni di tinta o di croma, ma permette al colore di penetrare più a fondo) e trascorso il tempo d'immersione prendere i pezzi con una pinzetta in plastica e soffiare con aria.
- Asciugare in forno o con lampada infrarossi per un minimo di 30 minuti.
- Agitare la penna prima dell'uso.
- Comprimere leggermente il serbatoio della penna affinché si riempiano i serbatoi più piccoli appena sopra le setole.
- Iniziare a far assorbire il colore desiderato alla zirconia, insistendo fino a quando si vede che la stessa assorbe colore (la maggior quantità di colore assorbito non influenza l'intensità del colore, ma ha effetto solo su una maggiore penetrazione).
- Terminata la colorazione a penna, è consigliabile asciugare in forno o con lampada infrarossi per un minimo di 30 minuti.
- Dopo l'uso richiudere bene la penna con il suo cappuccio
- Dopo l'uso stoccare il liquido in recipienti chiusi (l'evaporazione della parte acquosa va evitata, perché potrebbe indurre cristallizzazione del prodotto).
- Per una conservazione prolungata dopo apertura si consiglia di tenere il prodotto ad una temperatura di stoccaggio compresa tra 15 e 35°C



TECNICA COLORAZIONE PERSONALIZZATA A PENNA

- Agitare la penna prima dell'uso.
- Comprimere leggermente il serbatoio della penna affinché si riempiano i serbatoi più piccoli appena sopra le setole.
- Iniziare a far assorbire il colore desiderato alla zirconia, insistendo fino a quando si vede che la stessa assorbe colore (la maggior quantità di colore assorbito non influenza l'intensità del colore, ma ha effetto solo su una maggiore penetrazione).
- Terminata la colorazione a penna, è consigliabile asciugare in forno o con lampada infrarossi per un minimo di 30 minuti.
- Richiudere bene la penna con il suo cappuccio.
- Per una conservazione prolungata dopo apertura si consiglia di tenere il prodotto ad una temperatura di stoccaggio compresa tra 15 e 35°C.
- È sconsigliata la ricarica della penna in quanto dopo l'utilizzo dei 6 ml la punta del pennello potrebbe essere deteriorata e non garantire l'applicazione omogenea e anche perché le penne confezionate contengono traccianti che facilitano la visualizzazione della distribuzione del colorante, prima della cottura.

3. ESEMPI DI COLORAZIONE

Di seguito si riportano due esempi di colorazione di protesi in zirconia ottenute con la tecnica delle stratificazioni successive. I due esempi rappresentano gli estremi di una casistica ampia delle varie possibilità di stratificazioni, dalla più complessa alla più semplice.

Esempio 1

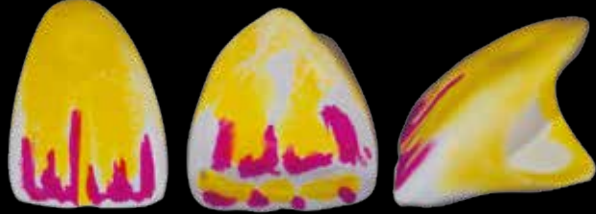
1 Iniziare a colorare con il blu (tracciante viola) le zone di massima trasparenza, disegnando i picchi dentali.



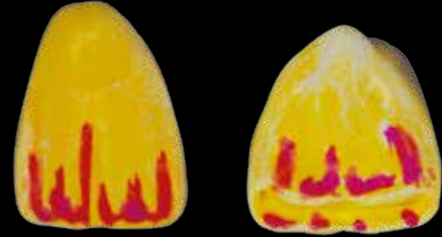
2 Colorare con un colore più cromatico le zone in ombra o le zone che necessitano di maggiore croma. Partendo ad esempio con una base di colore A3, è necessario marcare le zone "calde" con C4 (tracciante giallo). In base al colore finale da raggiungere si può usare qualsiasi colore più cromatico dell'A3.



3 Colorare le zone del corpo del dente con il colore base A3 (Tracciante giallo), lasciando senza colorare le zone dei versanti e del margine incisale



4 Colorare le zone dei versanti con una base di colore chiaro A1-B1-C1, in base all'effetto finale dello smalto incisale che vogliamo ottenere.

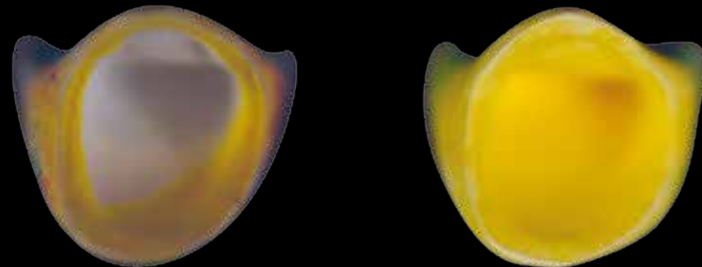


5 Colorare in senso verticale con il colore Grigio Medium (Tracciante marrone) di lato al colore Blu. Proseguire in senso verticale fino a completare tutta la zona incisale mettendo a contrasto il Grigio Complesso Medium (Tracciante fuxia), il Blu Light (Tracciante rosso) e il Grigio Light (Tracciante verde). Al termine sfumare con il Grigio Complesso Light (Tracciante acqua marina), su tutta la zona incisale fino a circa metà dente, oltre alla zona del terzo medio cervicale per ottenere un effetto dentinale più traslucido



6 Solo dopo aver terminato la colorazione esterna procedere alla colorazione dell'interno della corona o sulla sella degli intermedi in caso di pontic.

Prima della sinterizzazione



Dopo la sinterizzazione



Esempio 2

1 Colorare le zone più cromatiche.



2 Colorare il corpo del dente con colore base (A1-D4).



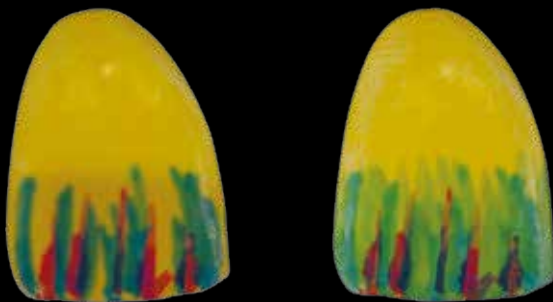
3 Colorare il margine incisale delle zone di trasparenza più evidenti con il colore Blu (tracciante viola).



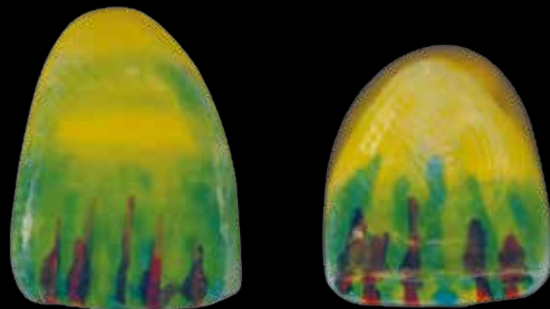
4 Colorare i versanti incisali ed il margine incisale con colori dentinali più chiari.



5 Mettere a contrasto verticalmente i colori incisali.



6 Terminare sfumando su tutta la zona incisale fino circa metà dente con Grigio Complesso Light (Tracciante acqua marina).



7 Colorare l'interno della corona, solo dopo aver terminato la colorazione esterna.



8 Come si presenta il lavoro dopo la sinterizzazione.



Responsabile Commerciale

Francesco Ferrante

Ph: +39 0571 709 446

Cell : +39 337 1552094

E-mail: ferrantef@colorobbia.it

Direzione Generale

Laura Niccolai

Ph: +39 0571 709 241

Cell : +39 334 6033630

E-mail: niccolail@colorobbia.it

eth[®]